



日华的氟素排水处理技术（中浓度篇）

由氟素排水制成人工萤石的技术

概要

从氟酸排水或氟酸废液中提取人工萤石技术

处理方式及对象浓度

处理方式：反应塔法 对象（氟系）浓度：500~2,000 mg/L

利用日华的石灰石（商品名=karusio）在表面形成 CaF_2 的结晶再提取回收

优势

①削减污泥量

与平常的通过使用消石灰进行废水处理设备相比较，提炼 CaF_2 （人工萤石）而产生的污泥量将减少二分之一。

②反复利用提炼的人工萤石

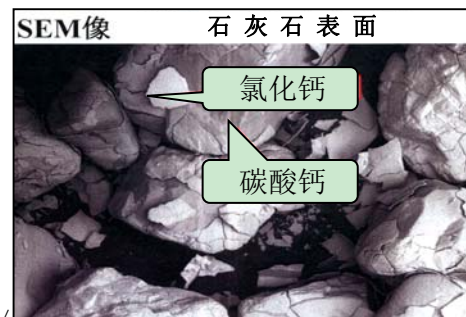
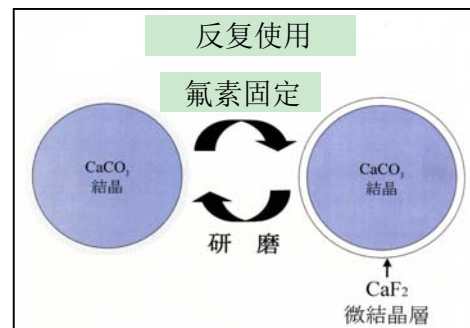
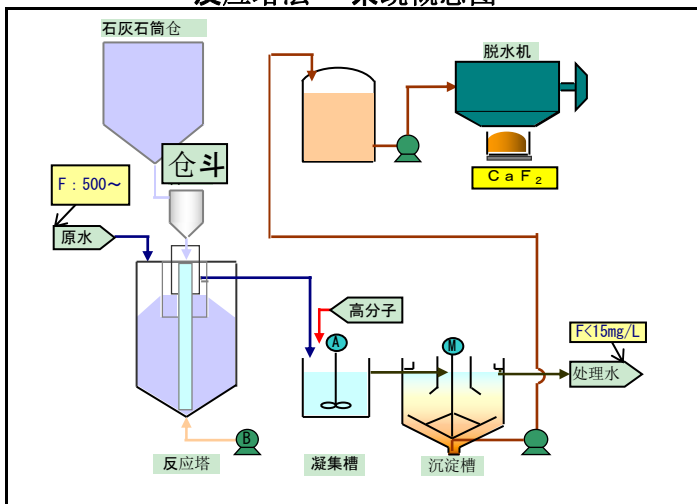
可作为氟酸原料被反复使用

（为使反复使用成为可能，必须将组成液分类排出）

③原水中F浓度为中浓度的情况下，请采用本页中的技术

低浓度（F 150 mg/L 以下）和高浓度（F 2,000 mg/L 以上）请参照低、高浓度篇中所

反应塔法 系统概念图



运行成本比较

A公司（2006年8月）的实际成绩

处理方式：氟素反应塔+原有排水处理

行业：液晶显示器的开发制造

水：360m³/日（15m³/Hr×24Hr/日×264日/月）

原水F浓度：700 mg/L 水洗水和浓厚液的混合处理

处理水保证值：F < 20 mg/L SS: < 20 mg/L

| 项目 | 使用量 | 单位 | 单价 | 金额(日元/日) | 古老法 消石灰处理 | 处理水 F浓度 |
|--------|-----|------|--------|--------------|-----------|--------------------|
| 75%硫酸 | 100 | Kg/日 | ¥14.5 | ¥1,450 | 省略 | 溶解性F <10-15mg/L |
| 石灰石 | 760 | Kg/日 | ¥28 | ¥21,280 | | |
| 聚合物 | 3 | Kg/日 | ¥1,020 | ¥3,060 | | |
| 污泥处理 | 994 | Kg/日 | ¥30 | ¥29,820 | | |
| 合计 | | | | ¥55,610 | ¥98,500 | |
| 差额 (日) | | | | ¥-42,890 | | |
| 差额 (年) | | | | ¥-11,322,960 | | |

深圳市日华环境工程有限公司 / 深圳市日华水处理设备有限公司

地址：深圳市宝安区沙井镇蚝二村新沙路K1电商城A1202

TEL: +86-755-36693671 FAX: +86-755-36693676 E-mail: szoffice@nikkawe.com